

JE SUIS UN KIT DE LAVAGE MAINS PROPRES

Pour une maison étincelante !

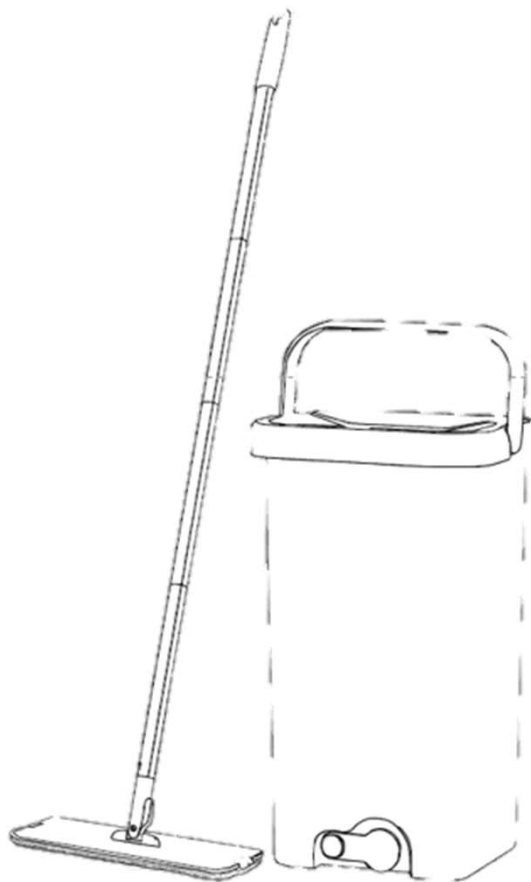
QUELQUES ASTUCES

Astuce « responsable » : Grâce à la composition de la microfibre, utilisez peu de détergent, ou des détergents naturels. Et si vos sols sont peu sales, de l'eau tiède suffira pour les rendre propres.

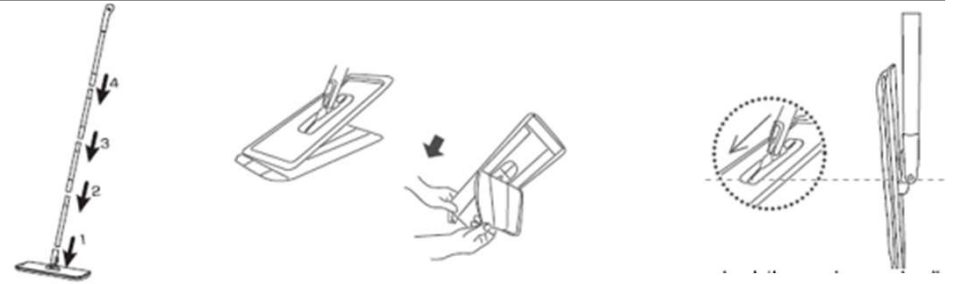
Vous avez un parquet naturel : utilisez votre kit sans eau ou très légèrement humidifié. La microfibre attrapera les plus fines poussières.

CE KIT CONTIENT

- Un seau avec système d'essorage intégré (à ne pas démonter)
- Un manche en 4 parties à assembler
- 2 recharges microfibrilles lavables en polyester



MODE D'EMPLOI



1- Vissez toutes les parties du manche. La dernière partie (celle avec le trou) doit être emboîtée sur la platine.

2- Insérez la microfibre coté encoches. Bien fixer la microfibre sur les 3 encoches, puis aplatir la microfibre sur toute la platine à l'aide de la main.

3 -Pour plier la platine sur le manche, il y a un sens. Ne pas forcer. La platine est prête à l'essorage lorsqu'elle est bien « clipsée » près du manche.



4 - Pour mouiller votre microfibre, insérez la dans le bac à eau . Frottez la contre les dents pour la nettoyer tout en la mouillant.



5 - Pour essorer votre système, insérez la platine dans la fente, et faites des mouvements de va et vient jusqu'à ce qu'elle soit suffisamment essorée.

CARACTERISTIQUES PRODUIT

Ce kit a été conçu avec des matériaux de qualité, pour durer longtemps.

Système d'essorage facile

Pour le ranger dans les plus petits espaces, démontez le manche après utilisation.

Recharges microfibrilles lavables en machine à 30 degrés (sans adoucissant)

Système d'essorage puissant pour nettoyer en profondeur vos sols. Vous pouvez l'utiliser bien essoré pour un usage légèrement humidifié.

6 -Une fois votre ménage terminé, ouvrez le bouchon et vidangez l'eau du seau



PRECAUTIONS D'UTILISATION

Ce produit est en plastique. Le laisser près d'une source de chaleur ou exposé au soleil durablement peut abîmer prématurément votre produit.

Après utilisation, il est conseillé de vider votre seau.

Merci de jeter votre emballage dans la poubelle de recyclage.